

# Spårkarta 2023/2024

Kartan visar skidspår och löpspår med de olika spårsymbolerna för varje spår samt deras längd. Vissa spår har inte samma längd som dess namn och där står den rätta längden på spåret inom parantes.

## Spårbeskrivning

### Kuperade spår (Hilly tracks)




-  15km (14 km)
-  10km (10,2 km)
-  7,5km (7 km)
-  5km (5,2 km)
-  4 km
-  4 km
-  5,5 km
-  7,4 km

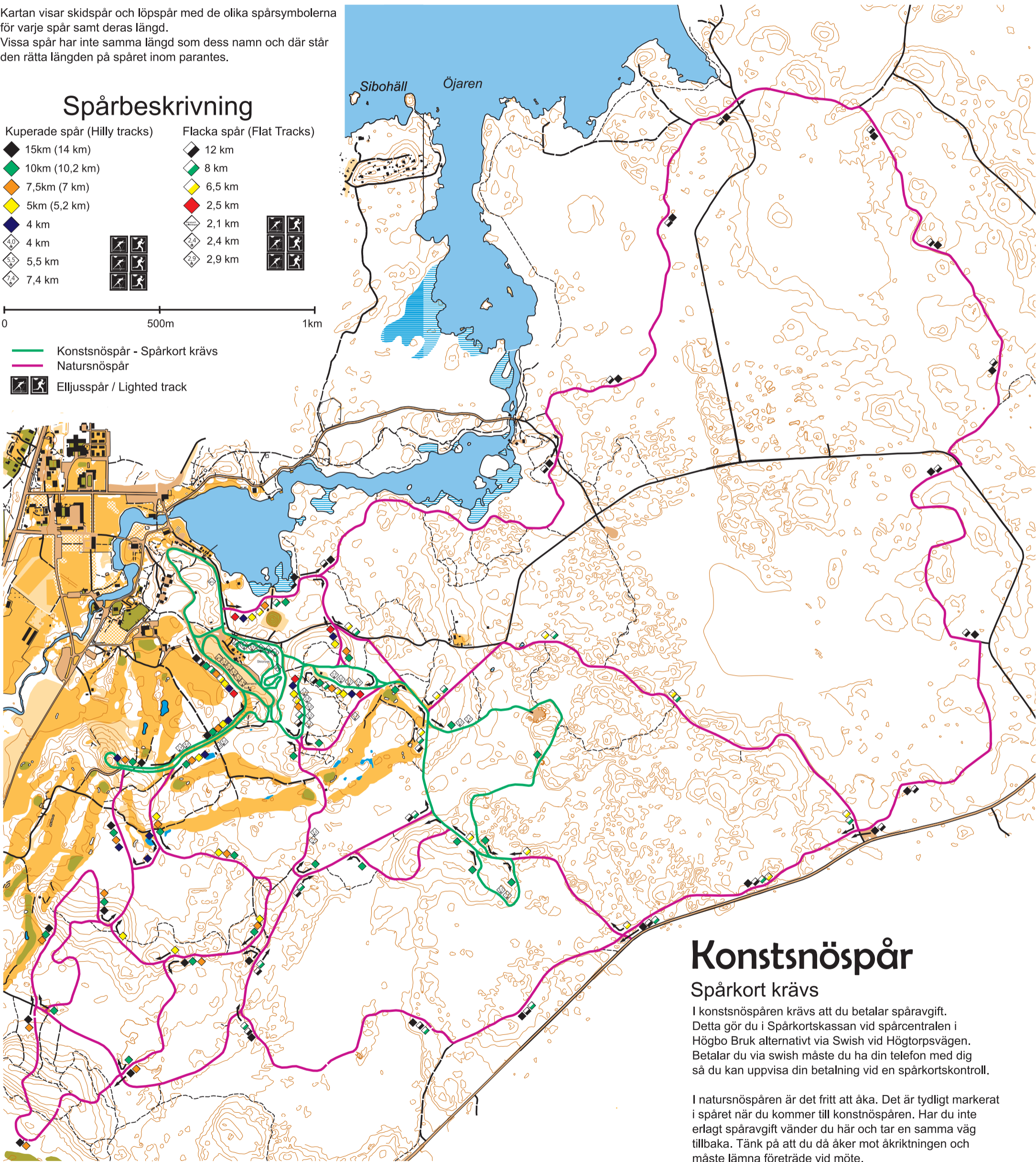
### Flacka spår (Flat Tracks)

-  12 km
-  8 km
-  6,5 km
-  2,5 km
-  2,1 km
-  2,4 km
-  2,9 km



0 500m 1km

-  Konstsnöspår - Spårkort krävs
-  Natursnöspår
-  Elljusspår / Lighted track



## Konstsnöspår

### Spårkort krävs

I konstsnöspåren krävs att du betalar spåravgift. Detta gör du i Spårkortskassan vid spårcentralen i Högbo Bruk alternativt via Swish vid Högtorpsvägen. Betalar du via swish måste du ha din telefon med dig så du kan uppvisa din betalning vid en spårkortskontroll.

I natursnöspåren är det fritt att åka. Det är tydligt markerat i spåret när du kommer till konstsnöspåren. Har du inte erlagt spåravgift vänder du här och tar en samma väg tillbaka. Tänk på att du då åker mot åkriktningen och måste lämna företräde vid möte.